

Anchor[®]

Colourful bloom bag



AnchorCrafts.com

[f](#) [@](#) [p](#) @anchorcrafting

Diseñado por Stefanie Binder

Diseño No.: 0022441-AC60008-AD

MEZ Needlecraft GmbH, 2023. Todos los derechos reservados.



Anchor Cotton 'n' Linen 50 g Art. Nr 4680004 -* (color nº)

Medio



28 x 32 cm



2x *00009, 2x *00033, 2x 00015, 2x 00029, 2x 00016, 2x 00003



4 mm



Nº 18

EXTRA:
Marcadores

Colourful bloom bag

MUESTRA DE TENSION

1 flower = 4x4 cm

ABREVIATURAS

pt(s) punto(s)
 cad cadeneta
 pe pt enano
 pb pt bajo
 mpa medio pt alto
 pa pt alto
 pad pt alto doble
 cad-giro cadeneta de giro
 h hebra
 aum aumento
 dism disminución
 v(s) vuelta (s)

PATRÓN

Primero trabajar todas las flores, antes de unir las y de trabajar el borde y el asa.

Hacer un total de 90 flores de 6 pétalos (9 por color) y 12 flores de 3 pétalos (2 con 4 colores y 4 en 1 color)

FLORES DE 6 PÉTALOS

V 1: anillo mágico, 12 pb, 1 pe en el primer pt.

V 2: 3 cad, (h, pasar el hilo por el mismo punto hasta un largo, h y tire de él a través de 2 bucles de tu ganchillo) x4, (h, pasar el hilo a través del siguiente pt hasta un largo, h y tire de él a través de 2 bucles de tu ganchillo) x4. Habrá 9 bucles en tu ganchillo. Echar hebra y sacarla por todos los bucles. 3 cad, 1 pe en el mismo pt.

3 cad, (h, pasar el hilo a través del siguiente pt hasta un largo, h y tire de él a través de 2 bucles de tu ganchillo) x4, (h, pasar el hilo a través del siguiente pt hasta un largo, h y tire de él a través de 2 bucles de tu ganchillo) x4. Habrá 9 bucles en tu ganchillo. Echar hebra y sacarla por todos los bucles. 3 cad, 1 pe en el mismo pt., repetir desde * a * 4 veces. Cerrar, tirar del anillo mágico, remeter los hilos y dar forma a los pétalos hacia afuera.

FLOR CON 3 PÉTALOS

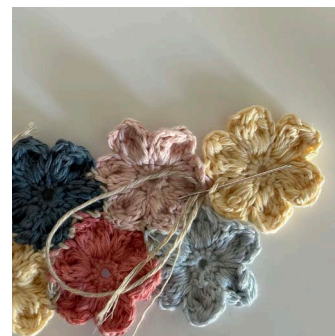
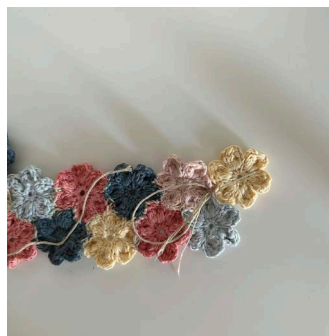
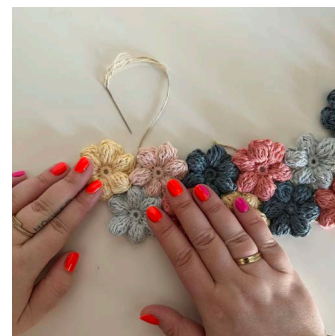
V 1: anillo mágico, 12 pb, 1 pe en el primer pt.

V 2: 3 cad, (h, pasar el hilo por el mismo punto hasta un largo, h y tire de él a través de 2 bucles de tu ganchillo) x4, (h, pasar el hilo a través del siguiente pt hasta un largo, h y tire de él a través de 2 bucles de tu ganchillo) x4. Habrá 9 bucles en tu ganchillo. Echar hebra y sacarla por todos los bucles. 3 cad, 1 pe en el mismo pt.

3 cad, (h, pasar el hilo a través del siguiente pt hasta un largo, h y tire de él a través de 2 bucles de tu ganchillo) x4, (h, pasar el hilo a través del siguiente pt hasta un largo, h y tire de él a través de 2 bucles de tu ganchillo) x4. Habrá 9 bucles en tu ganchillo. Echar hebra y sacarla por todos los bucles. 3 cad, 1 pe en el mismo pt., repetir desde * a * 1 time. Cerrar, tirar del anillo mágico, remeter los hilos y dar forma a los pétalos hacia afuera.

UNIÓN DE LAS FLORES

Coloca las flores como te guste más y cóselas entre ellas. Utiliza el gráfico de colores como ayuda. Este también muestra el orden en el que las flores se cosen. Une los pétalos Arrange the flowers the way you want to sew them together. Use the colour chart for help. This also shows the order in which the flowers are joined together. Unir los pétalos hueco a hueco. Con hilo del color *00003, cóselos por el revés con punto atrás. Sigue el diagrama en el orden en que se cosen las flores.



BORDE

Con el color de hilo 00003 trabaja uniformemente alrededor de toda la parte delantera y trasera. Trata de trabajar en los huecos más profundos con pad/pa o utilice mpa / pb para realizar pequeñas ondas en los lados de la bolsa. Trabajar en el lado izquierdo y derecho 55 pts cada uno, lado inferior 55 pts, lado superior 60 pts - si se necesitaran más o menos pts, se puede compensar en la siguiente pasada.

MARGEN LATERAL:

Marcar las esquinas y las puntas con marcadores de puntos. Con hilo del color 00003, empezar en la punta superior izquierda. Si necesita igualar el número de puntos, distribuye disminuciones o aumentos uniformemente. Pasada 1: sólo por la parte trasera del punto: 55 pb | 50 pb | 55 pb, 1 pe en siguiente pt, 1 cad-giro.

Pasada 2: saltar pe, 160 pb, 1 pe en el siguiente pt. Cerrar y remeter hilos. Repetir el margen lateral para la segunda parte, no cortar el hilo. En la siguiente pasada, unir el delantero y el revés:

Pasada 3: 1 cad-giro, saltar 1 pe, 160 pb a través de los dos bucles del punto. No cortar el hilo. Sigue tejiendo el asa a ganchillo.



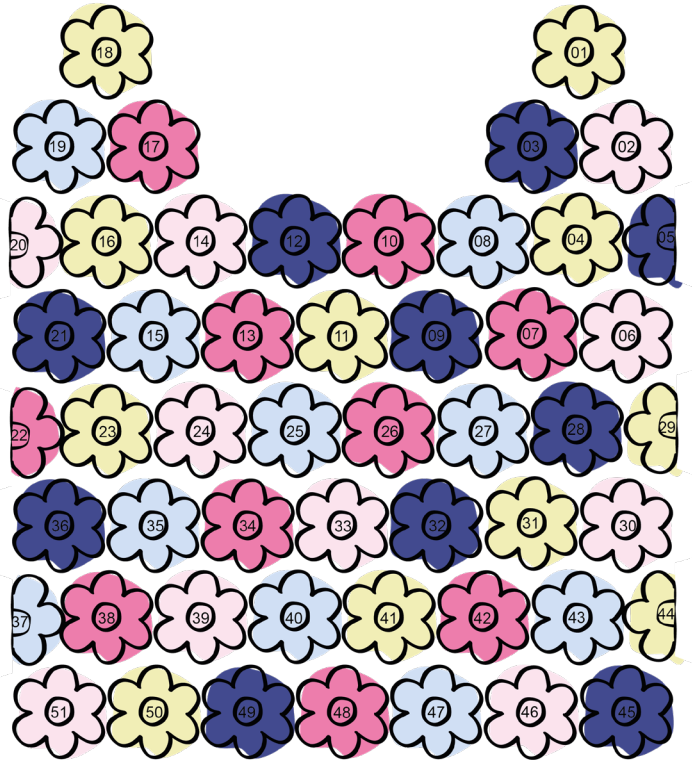
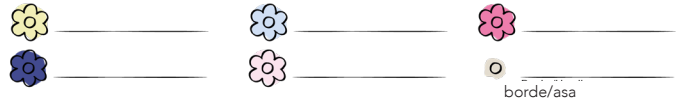
ASA

Con el color 00003:

Hacer 10 cad, unir con un pe para trabajar en redondo. Comenzar la primera vuelta con 1 cad (no cuenta como punto) y trabajar 1 pb en cada cad. Haz 65 vueltas de ganchillo con pb, empezando con 1 cada y terminando cada vuelta con un pe. A continuación, cose el asa en el borde lateral por ambos lados y remata el hilo.



Leyenda colores bolso



CONSEJOS DE LAVADO

- Lavar siempre con agua lo más caliente posible, hasta la temperatura recomendada (hasta 30°C), con un centrifugado corto. Utilizar mucha agua si lava a mano. Para colores más oscuros recomendamos el uso de hojas antidestenido.
- No usa blanqueador.
- No secar en secadora. Secar en posición horizontal lejos de la luz solar directa.
- Planchar a baja temperatura con un paño húmedo.
- Limpieza en seco profesional con tetracloroetileno.
- No utilizar blanqueadores ópticos (ni ningún detergente que contenga blanqueadores ópticos).