

Anchor[®]



Cosmopolitan
necklace and
bracelet set



AnchorCrafts.com

   @anchorcrafting

Creato da Inga Borges

Modello N°.: 0022440-AC50006-AD

MEZ Needlecraft GmbH, 2023. Tutti i diritti riservati.



Anchor Cotton 'n' Wool - 50 g - art. N° 4670004 - *(colore n°)

Facile

Collana: 64 cm
Braccialetto: 16 cmCollana: 1x *00249, 1x *00167, 1x *00188, 1x *00213, 1x *00410
Braccialetto: 1x *00893, 1x *00895, 1x *00872 1x *00078

2 mm

MILWARD



N° 18

MILWARD

EXTRA (per la collana e 1 braccialetto):
Spilli
2x perline di legno: 1 cm Ø
4x anellini aperti: 4 mm Ø
2x fermagli: 1 cm Ø
2x cappucci terminali: 0,5 mm
1x catena: ca. 15 cm
Colla

Cosmopolitan necklace and bracelet set

ABBREVIAZIONI:

avv. – avviare, **bss.** – bassissima, **bs.** – bassa, **cat.** - catenella, **gett.** – gettato, **lav.** – lavorare, **m.** – maglia(e), **rip.** – ripetere, **salt.** – saltare, **seg.** – seguente, **unc.** – uncinetto.

Nota: la collana e il braccialetto sono formati da cordoncini lavorati separatamente con la tecnica dell'I-cord. Le estremità dei 5 cordoncini della collana sono unite insieme e completate poi con dei laccetti di catenelle a cui sono agganciati gli anellini e il fermaglio di chiusura. Le estremità del cordoncino del bracciale sono inserite nel cappuccio terminale a cui sono agganciati gli anellini (con la catena ed eventuali ciondolo) e il fermaglio di chiusura.

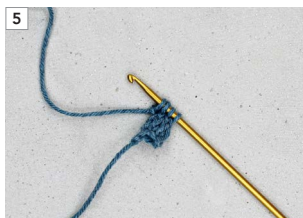
ESECUZIONE DELL'I-CORD

Con l'unc. n. 2 avv. 4 cat. (step 1).

1ª riga: salt. 1 cat. dall'unc., * inserire l'unc. nella cat. seg., 1 gett., estrarre il filo, lasciare l'asola sull'unc., rip. da * a * altre 2 volte – si ottengono 4 asole sull'unc. (step 2).

2ª riga: stringere le asole fra le dita e sfilare l'unc. dalle ultime 3 asole (sull'unc. rimane solo la 1ª asola). Fare attenzione a non far sfilare le asole (step 3), tenendole sempre ben strette fra le dita. Mettere il filo sull'unc. ed estrarlo attraverso l'asola rimasta. * Inserire l'unc. nell'asola seg., 1 gett., estrarre il filo, lasciare l'asola sull'unc., rip. da * a * altre 2 volte (step 4). Si sono ottenute 4 asole sull'unc.

Rip. sempre la 2ª riga (step 5). Per i cordoncini della collana lav. fino a 33 cm di lunghezza, per il cordoncino del braccialetto lav. fino a raggiungere la misura adeguata alla circonferenza del polso. Al termine, 1 gett. ed estrarre il filo attraverso le 4 asole, 1 cat. Tagliare il filo, estrarre l'estremità attraverso la m. sull'unc. e fissarlo. Per la collana lav. 5 cordoncini, uno per ciascuno dei colori dati. Lav. il cordoncino del braccialetto in uno dei colori indicati.



UNIONE DEI CORDONCINI (SOLO PER LA COLLANA):

Con l'unc. e uno dei colori indicati, fissare il filo con 1 m. bss. nella 1ª m. di un'estremità del primo cordoncino, lav. 1 cat. (non sostituisce la 1ª m.).

1ª riga: 1 m. bs. nella m. alla base della cat., 1 m. bs. nella m. seg. (step 6), * non tagliare il filo, passare al cordoncino succ., 1 m. bs. in ciascuna delle prime 2 m. dell'estremità * rip. da * a * per unire tutti i cordoncini (step 7) [10 m.]

2ª e 3ª riga: 1 cat. (non sostituisce la 1ª m.), 1 m. bs. nelle 10 m. seg.

Tagliare il filo lasciando una gugliata abbastanza lunga. Unire le altre estremità dei cordoncini allo stesso modo (step 8). A ogni estremità, arrotolare la striscia di unione formando una spirale ben stretta (step 9), fissarla con degli spilli (step 10) e con l'ago cucire le spire usando la gugliata rimasta.



CONFEZIONE DELLA COLLANA

Per il laccetto, con l'unc. e il filo dello stesso colore usato per l'unione dei cordoncini, fissare il filo con 1 m. bss. al centro della spirale di unione, lav. 50 cat. (step 11), tagliare il filo ed estrarlo attraverso l'ultima cat. Eseguire allo stesso modo il laccetto all'altra estremità della collana. Su entrambi i laccetti, infilare la perlina di legno e farla scivolare fino alla base delle catenelle (step 12). Fissare i fili. Infilare un anellino aperto nella cat. all'estremità di ciascun laccetto. Infilare il fermaglio in uno degli anellini (step 13). In alternativa la collana può essere annodata al collo con i laccetti (senza montare gli anelli e il fermaglio).

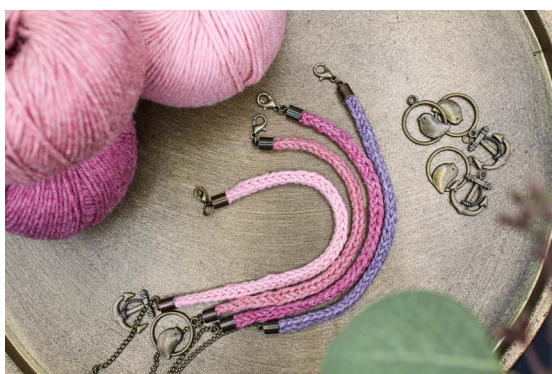


13



CONFEZIONE DEL BRACCIALETTO

Incollare un cappuccio terminale a ogni estremità del cordoncino. Aspettare che la colla si asciughi e infilare un anellino aperto in ogni cappuccio. In uno degli anellini infilare la catena con eventuale ciوندolo, nell'altro infilare il fermaglio.



CONSIGLI PER IL LAVAGGIO

- Lavare in acqua calda fino alla temperatura raccomandata, fare una breve centrifuga.
- Per il lavaggio a mano usare molta acqua.
- Per i colori più scuri si consiglia di utilizzare fogli anti trasferimento del colore.
- Non usare la candeggina.
- Non asciugare in asciugatrice.
- Far asciugare su una superficie piana.
- Stirare ad una temperatura media utilizzando un panno umido.
- Lavare a secco in tetracloroetilene.
- Non utilizzare sbiancanti ottici (o qualsiasi detergente contenente sbiancanti ottici).

Modelli e contenuti Copyright © di Anchor (MEZ Needlecraft GmbH)

Tutti i diritti sono riservati. Nessuna parte di questa pubblicazione può essere riprodotta, memorizzata in un sistema di recupero dati o trasmessa in qualsiasi forma o con qualsiasi mezzo elettronico, meccanico, fotocopia, registrazione o altro, senza l'autorizzazione del proprietario del copyright. I modelli realizzati non possono essere utilizzati per la vendita. L'utilizzo dell'immagine ed eventuali dettagli devono essere approvati con il permesso scritto del proprietario che detiene il copyright.

MEZ Needlecraft GmbH · Hauptstraße 78 · D-79336 Herbolzheim, Germany · AnchorCrafts.com