

Anchor[®]



Conjunto de
pulsera y collar
cosmopolitan



AnchorCrafts.com

   @anchorcrafting

Diseñado por Inga Borges

Diseño No.: 0022440-AC50006-AD

MEZ Needlecraft GmbH, 2023. Todos los derechos reservados.



Anchor Cotton 'n' Wool - 50 g - art. N° 4670004 - *(color n°)

Fácil

Collar: 64 cm
Pulsera: 16 cmCollar: 1x *00249, 1x *00167, 1x *00188, 1x *00213
Pulsera: 1x *00893, 1x *00895, 1x *00872 1x *00078

2 mm

MILWARD



N° 18

MILWARD

EXTRAS (para el collar y la pulsera):
alfileres
2x cuentas de madera: 1 cm Ø
4x anillos: 4 mm Ø
2x broche: 1 cm Ø
2x remates: 0,5 mm
1x Cadena: ca. 15 cm cola

Conjunto de pulsera y collar cosmopolitan

ABREVIATURAS:

cad - cadeneta, **pb** – punto bajo, **rep** – repetir, **pe** – punto enano, **pt(s)** – punto(s), **cad-giro** – cadeneta de giro

Notas: Este collar y esta pulsera están hechos con cordones individuales tejidos a ganchillo utilizando la técnica del I-cord. Los cordones se unen entre sí mediante ganchillo y se unen con cadenetas. Los extremos de los cordones están provistos de un remate en el que se enhebran anillos, el cierre y la cadena.

COMO HACER EL I-CORD:

Se trabaja en pasadas. Hacer una cadeneta de 4 cad (paso 1). Trabajar desde la Segunda cad desde el ganchillo.

Pasada 1: pasar la 1ª cad y tirar de la hebra. Esto es el primer bucle. Pasar la siguiente cad y recoger la hebra, una de cada vez. Ahora hay 4 bucles en el ganchillo (paso 2).

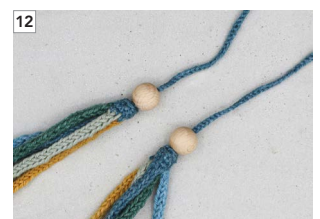
Pasada 2: Aprieta los puntos fuertemente entre tus dedos y ahora saca el ganchillo por los últimos 3 bucles. Ten cuidado de que este bucle no se deshaga mientras está fuera del ganchillo (paso 3). Pasa el hilo por el bucle que sigue en el ganchillo. Coge el siguiente pt en el ganchillo y pasa la hebra através. Rep este paso para los siguientes 2 pts (paso 4). Ahora hay 4 nuevos bucle en el ganchillo.

Rep la 2ª pas (paso 5) hasta conseguir un I cord de 33 cm de largo para el collar y hasta que tenga el diámetro de tu muñeca. Para cerrar el cordón al final, pasar el hilo por todos los bucles en el ganchillo y asegúralos con un pt enano. Haz 5 cordones en tus colores favoritos. Cortar los hilos, cerrar y rematar hilos.



PONER EL BROCHE (SOLO PARA EL COLLAR):

Pinchar el ganchillo en el centro de la parte superior del comienzo del collar y unir con 1 pt enano. Hacer una cadeneta de 50 cad (paso 11). Tensar el hilo al final y cortar una cola larga. Repetir en el otro extremo del collar. Enhebrar una cuenta de madera en cada cadena (paso 12). Remeter todos los hilos. Enhebrar una anilla en la última cad al final de cada cadeneta. Enhebre el cierre de la cadena en una de las anillas (paso 13). También se puede anudar la cadena en el cuello sin cierre.

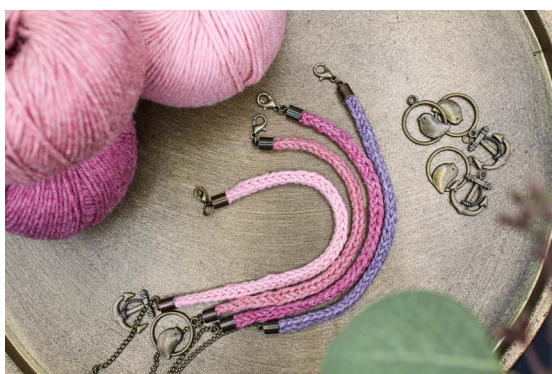


13



PONER EL BROCHE (SOLO PARA LA PULSERA):

Ahora pega un remate en cada extremo de los cordones. Cuando el pegamento se haya secado, coloca una anilla en cada extremo. Enrolla una cadeneta y (opcionalmente) un colgante en una de las anillas.



RECOMENDACION DE LAVADO

Siempre lave a la temperatura más caliente que sea posible, dentro de la temperatura recomendada, con un centrifugado corto. Use mucha agua si se lava a mano.
 Para colores más oscuros, recomendamos el uso de hojas anti desteñidos.
 No usa blanqueador.
 No secar en secadora. Secar plano sobre una superficie horizontal.
 Planchar a temperatura media.
 Limpieza en seco con tetracloroetileno.
 No utilice blanqueantes ópticos (o cualquier detergente que contenga blanqueantes ópticos).