

# Anchor<sup>®</sup>

## Garden Rose Sweater



[AnchorCrafts.com](http://AnchorCrafts.com)

   @anchorcrafting

Designed by André de Castro

Design Nr.: 0022434-00001-08

Mez Needlecraft GmbH, 2023. tous droits réservés.





Anchor Cotton 'n' Wool 50 g réf. 4670004 – \*(col. n°)

Expérimenté



S	(M)	L	(XL)	XXL	(XXXL)
89.5	(98)	103	(114)	124	(134.5)
16.5	(17)	18	(20)	21.5	(23)

Tour de poitrine (cm)  
Hauteur de l'empiècement (cm)



6x	(7x)	8x	(9x)	10x	(11x)	*00895 (A)
1x	(1x)	2x	(2x)	2x	(3x)	*00105 (B)

**EXTRA:**  
marque-mailles  
Kontrastfaden



aiguille circulaire à tricoter N° 3,5, 80 cm de long  
(adaptez ainsi le numéro et conséquence)



n° 18

MILWARD

## Garden Rose Sweater

### ECHANTILLON:

23 m. et 34 rgs = 10 x 10 cm, jers. end. sur aig. N° 3,5, tric. en tours, après la tension.

**N.B. :** Les dimensions de l'échantillon varient et fonction du numéro d'aiguilles utilisées. Adaptez ainsi le numéro et conséquence.

### ABRÉVIATIONS :

**end.** endroit  
**env.** envers  
**ens.** ensemble  
**m.** maille(s)  
**m. lis.** maille lisière  
**rg(s)** rang(s)  
**tr(s)** tour(s)  
**rab.** rabattre  
**rép.** répéter  
**tric.** tricoter  
**MM** marque-mailles  
**Augm** Augmentation  
**Dim** Diminution  
**Tric. 2 m. ens. en surjet :** glisser 1 m. comme pour la tric. à l'end., tric. la m. suiv. à l'end. puis passer la m. glissée sur la m. tric.  
**M1R** tric. 1 m. end. dans le fil intercalaire.  
**M1L** tric. 1 m. end. torse dans le fil intercalaire.

### RANGS RACCOURCIS AVEC MAILLE DOUBLE

#### MAILLE DOUBLE ET TOURNER = MD & T

**Au rg end. :** tric. en m. end. jusqu'à la dernière m. avant de tourner, glisser la m. suivante comme pour la tric. à l'env. en passant le fil devant l'ouvrage, repasser la m. sur l'aiguille de gauche. Tourner. Passer le fil devant l'ouvrage. Lorsque la m. suivante est une m. env., tirer sur le fil pour bien resserrer la m. double.

**Au rg env. :** tric. jusqu'à la dernière m. avant de tourner, glisser la m. suivante comme pour la tric. à l'env. en passant le fil derrière l'ouvrage, repasser la m. sur l'aiguille de gauche. Tourner. Passer le fil derrière l'ouvrage. Lorsque la m. suivante est une m. end., tirer sur le fil pour bien resserrer la m. double.

### TRIC. LA MAILLE DOUBLE :

Tric. jusqu'à la maille double, avec l'aiguille de droite saisir le fil de la m. double du bas vers le haut et piquer ds la maille double, tric. le fil de la m. double et la m. double ensemble en m. end.

### RÉALISATION

#### EMPIÈCEMENT

En coloris A, sur aig. N° 3,5 (longueur = 80 cm), monter 108 (114) 120 (130) 142 (154) m. et fermer en rond en veillant à ne pas tordre les mailles. Repérer le début du tour avec un marque-mailles.

#### CÔTES EMPIÈCEMENT

**Tr 1 :** \* 1 m. end. torse, 1 m. env.\*, rép. à partir de \* à \* jusqu'à la fin du rang. Rép. le 1er tr jusqu'à avoir un parement de 3 cm (env. 10 trs).

**Tr avec augm :** \* 2 m. end., M1L\*, rép. à partir de \* à \* jusqu'à la fin du rang. 162 (171) 180 (195) 213 (231) m.

Tric. 1 tour à l'end.

### ENCOLURE

**Tr 1 (endroit) :** 48 (51) 54 (58) 64 (69) m. end., MD & T.

**Tr 2 (envers) :** Tric. en m. env. jusqu'au MM, relever le MM, 48 (51) 54 (58) 64 (69) , MD & T.

**Tr 3 (endroit) :** Tric. en m. end. jusqu'à la m. double, tric. la m. double, 4 m. end., MD & T.

**Tr 4 (envers) :** Tricoter à l'envers jusqu'au point d'enroulement, tricoter le point d'enroulement à l'endroit, 4 m. end., MD & T.

Rép. tours 3 et 4 2x.

**Tr suiv. :** Tric. en m. end. jusqu'à la fin du tr et en même temps toutes les mailles doubles. Tric. 3 (3) 4 (6) 10 (12) trs à l'end.

### SEULEMENT TAILLE S:

**Tr avec augm :** 1 m. end., (M1L, 3 m. end.) 53x, M1L, 2 m. end. 216 M

### TAILLES M, L, XL, XXL ET XXXL:

**Tr avec augm :** 0 (1) 1 (1) 1 (1) m. end., [M1L, 0 (2) 3 (2) 2 (4) m. end.] 0 (9) 18 (15) 6 (3)x, [M1L, 0 (3) 2 (3) 3 (3) m. end.], 0 (22) 17 (22) 31 (34)x, [M1L, 0 (2) 3 (2) 2 (4) m. end.], 0 (9) 18 (15) 6 (3)x, [M1L, 0 (3) 2 (3) 3 (3) m. end.], 0 (22) 18 (22) 31 (34)x, M1L, 0 (2) 1 (2) 2 (2) m. end. 216 (234) 252 (270) 288 (306) m.

### TOUTES LES TAILLES:

**Tr suiv. :** Tric. toutes les m. à l'end. Reprendre en coloris B, tric. les trs 1 - 35 selon le diagramme pour l'empiècement, 12 (13) 14 (15) 16 (17) rapports par tour.

264 (286) 308 (330) 352 (374) m.

Couper le fil de coloris B et continuer en coloris A.

**Tr suiv. :** Tric. toutes les m. à l'end.

### TAILLES S, M, L, XL ET XXL:

**Tr avec augm :** 9 (7) 26 (14) 9 (0) m. end., [M1L, 19 (15) 51 (27) 17 (0) m. end.] 6 (3) 2 (3) 4 (0)x, [M1L, 18 (14) 52 (28) 18 (0) m. end.] 1 (13) 1 (5) 11 (0)x [M1L, 19 (15) 51 (27) 17 (0) m. end.] 6 (3) 2 (3) 4 (0)x, M1L, 9 (7) 26 (14) 9 (0) m. end. 278 (306) 314 (342) 372 m.

### SEULEMENT TAILLE XXXL:

5 m. end., (M1L, 11 m. end.) 33x, M1L, 6 m. end. 408 m.

### TOUTES LES TAILLES:

3 (4) 4 (7) 10 (12) Tricoter en rond en jersey.

### SÉPARER LES PARTIES ET LES MANCHES

Tric. 44 (49) 51 (56) 61 (66) m. end., mettre les 50 (54) 54 (58) 64 (72) m. suiv. en attente sur un fil contrastant (= manche droite), monter 12 (12) 14 (16) 18 (20) nouvelles m. pour l'emmanchure, tric. 89 (99) 103 (113) 122 (132) m. end., mettre 50 (54) 54 (58) 64 (72) m. en attente sur un fil contrastant (= manche gauche), monter 12 (12) 14 (16) 18 (20) nouvelles m. pour l'emmanchure, tric. en m. end. jusqu'à la fin du tr. 202 (222) 234 (258) 280 (304) m. pour le dos en le devant.

### DEVANT ET DOS

Tric. en jers. end. en rond jusqu'à ce que le devant et le dos mesurent 33 cm ou 3 cm de moins que la longueur souhaitée.

### POINT DE PAREMENT

**Tr 1 :** \* 1 m. end. torse, 1 m. env.\*, rép. à partir de \* à \* jusqu'à la fin du tr. Rép. le 1er tr jusqu'à avoir un parement de 3 cm (env. 10 trs). Rab. ttes les m. comme elles se présentent

## MANCHE

En coloris A, sur aig. N° 3,5 (longueur = 80 cm), relever 6 (6) 7 (8) 9 (10) m. sur l'endroit du milieu de l'emmanchure et tric. en m. end., reprendre les 50 (54) 54 (58) 64 (72) m. suivantes en attente sur le fil contrastant, relever 6 (6) 7 (8) 9 (10) m. et tric. en m. end.

62 (66) 68 (74) 82 (92) m. en tt.

Placer les MM et cont. à tric. en rond sur 2,5 cm en m. end.

Tr de diminutions : 1 m. end., 1 surjet, tric. jusqu'à 3 m. avant le MM, relever le MM, tric. 2 m. ens. à l'end. et 1 m. end. (2 m. diminuées).

Rép. les trs de diminutions 5 (5) 6 (7) 11 (15) x ts les 26 (26) 22 (19) 12 (9) trs.

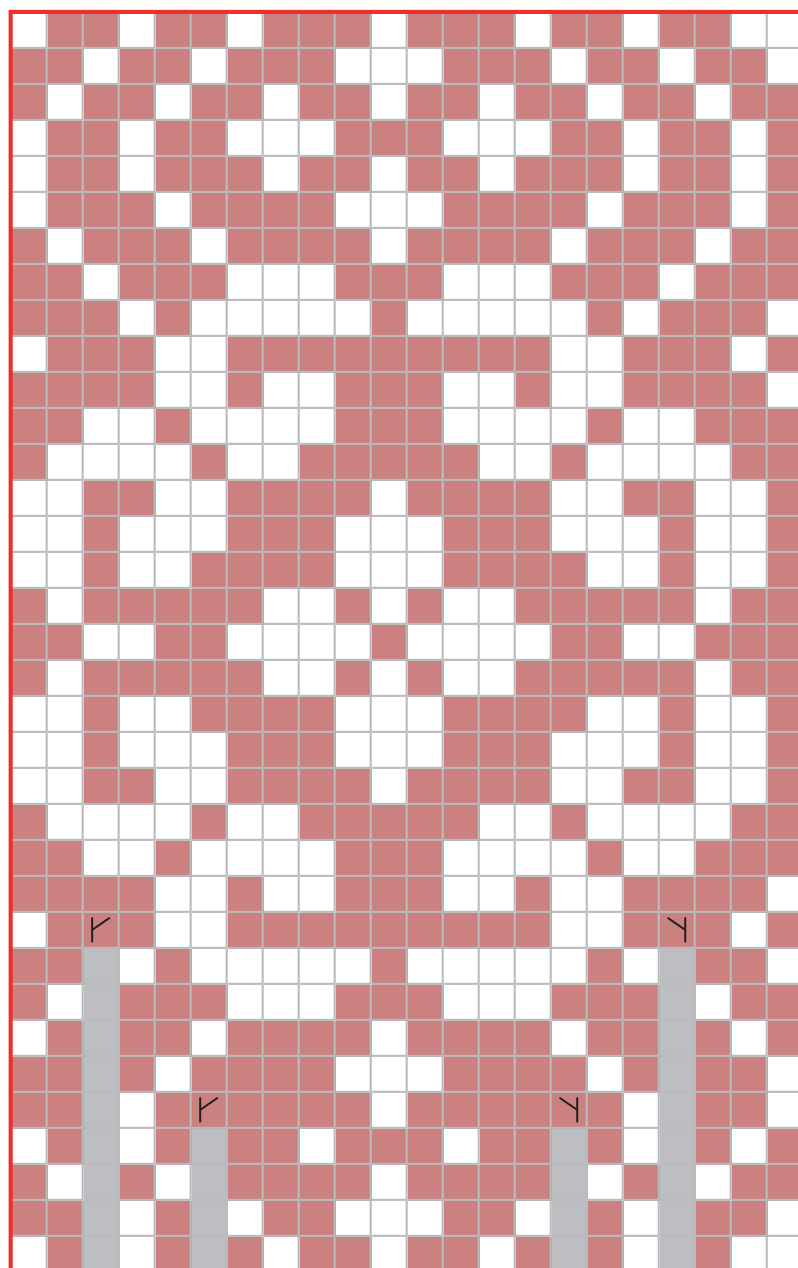
## PAREMENT DES MANCHES

**Tr 1 :** \* 1 m. end. torse, 1 m. env.\*, rép. de \* à \* jusqu'à la fin du tr. Rép. le 1er tr jusqu'à avoir un parement de 3 cm (env. 10 trs). Rab. ttes les m. comme elles se présentent.

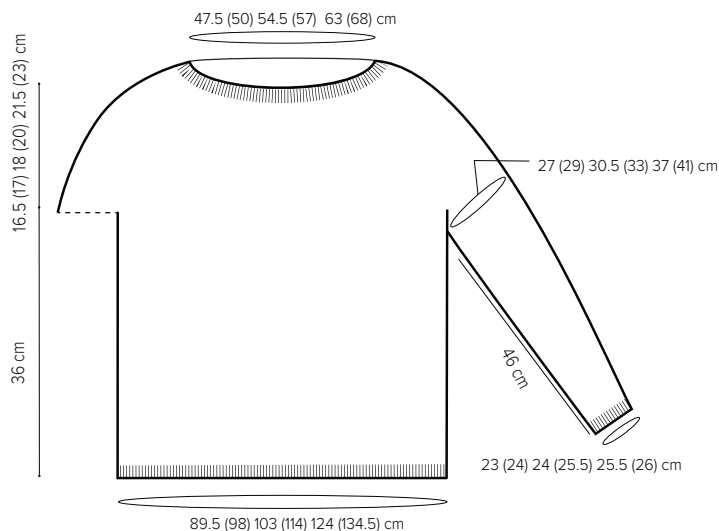
## FINITIONS:

Rentrer les fils. Humecter la pièce, la tendre un peu et laisser sécher.

## DIAGRAMME A



## SCHÉMA



## LÉGENDE

- col. A
- col. B
- Y M1L
- Y M1R
- pas de maille
- répéter

## CONSEILS DE LAVAGE

- Toujours laver à une température la plus chaude possible – en adéquation avec la température recommandée, avec un essorage bref. Utiliser beaucoup d'eau en cas de lavage à la main. Nous recommandons l'utilisation de feuilles de décoloration pour les couleurs sombres.
- Ne pas utiliser de javellisant.
- Ne pas sécher en machine. Sécher à plat.
- Repasser à température basse.
- Nettoyage à sec professionnel au tétrachloroéthylène.
- Ne pas utiliser d'agents blanchissants (ni aucun détergent contenant des agents blanchissants).