

Anchor[®]

Circus wrist warmers



AnchorCrafts.com

   @anchorcrafting

Conçu par Leire Villar

Modèle N°: 0022434-00001-04

MEZ Needlecraft GmbH, 2023. Tous droits réservés.



20 x 10 cm



1x *01332, 1x *00388; 1x *00249



N° 4,5

MILWARD

Circus wrist warmers

ECHANTILLON

18 mailles et 15 rangs = 10 x 10 cm

Remarque : la taille est adaptable individuellement, le nombre de mailles est multiple de 2.

RÉALISATION

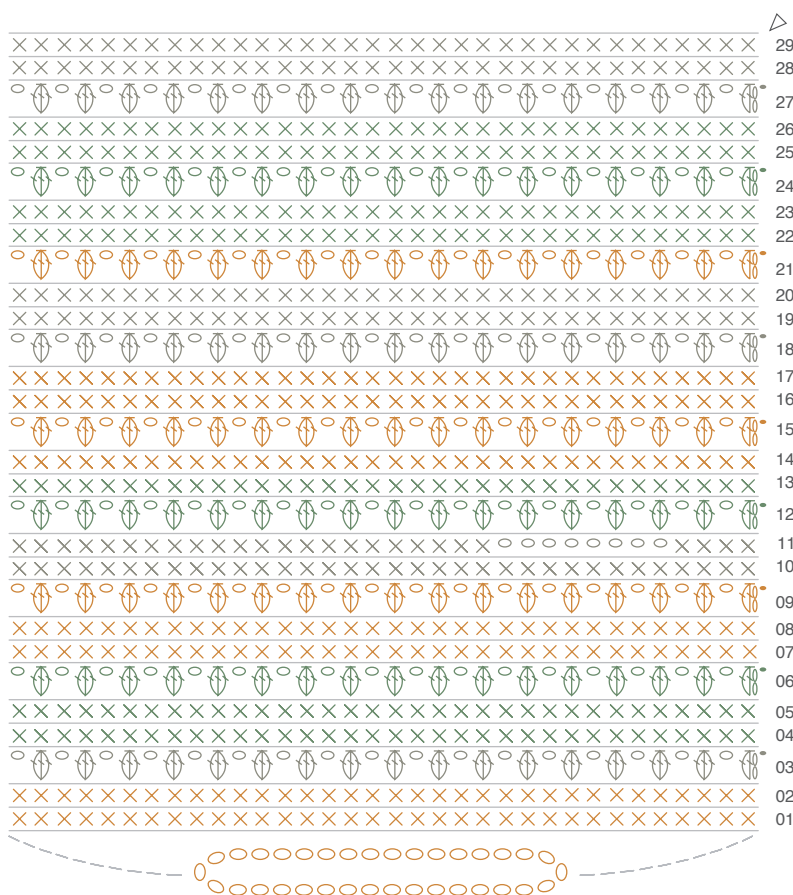
Monter 34 m.air, en crocheter la première maille serrée du 1er tour relier la dernière maille avec la première maille. Travailler en rond de manière à obtenir un tuyau. Les tours en mailles serrées sont réalisés en

spirale et fermés sans maille coulée à la fin du tour. Les tours de picots en brides sont fermés par une maille coulée. Il n'est pas nécessaire de faire une maille en l'air pour passer au tour suivant.

Au 11e rang, faire des mailles en l'air pour le trou du pouce. Au 12e rang crocheter les pi-cots en brides dans les mailles en l'air. Suivre la grille spécifique à chaque main car elles ne sont pas identiques : grille 1 = main droite, grille 2 = main gauche.

Couper le fil à la fin et le rentrer.

DIAGRAMME 1



début 34 maille l'air

COULEURS

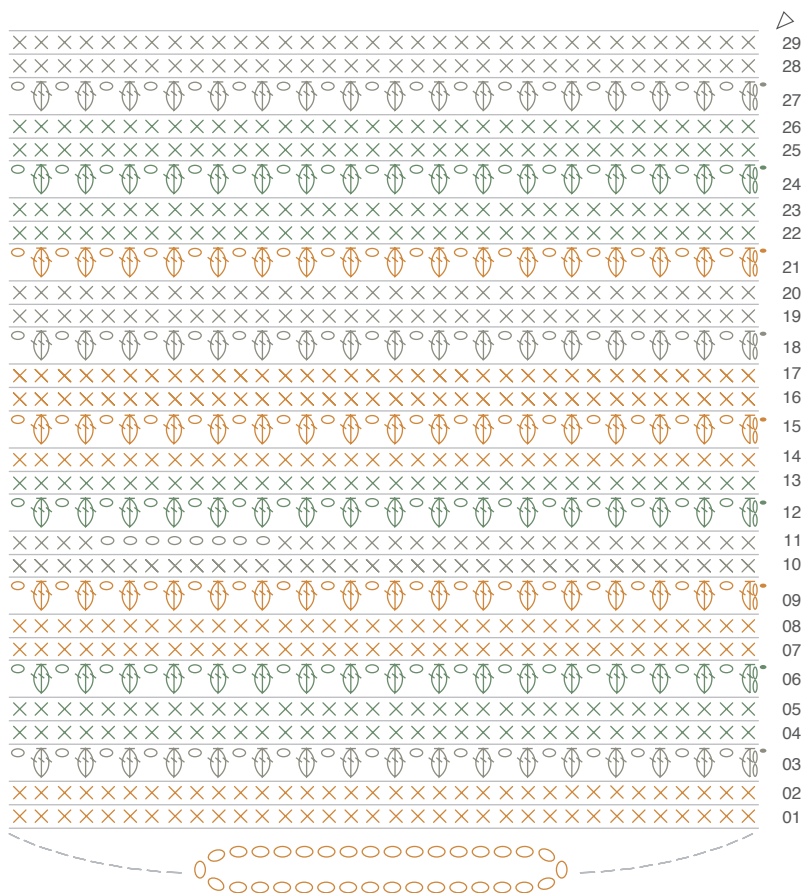
	*01332
	*00388
	*00249

LÉGENDE

- Début
- Maille en l'air (m.air)
- Maille coulée
- Maille serrée (ms)
- Mouche de 3B
- 2 m.air et 2 br dans la même maille

rang (s)	col. n°
27-29	01332
22-26	00388
21	00249
18-20	01332
14-17	00249
12-13	00388
10-11	01332
7-9	00249
4-6	00388
3	01332
1-2	00249

DIAGRAMME 2



rang (s)	col. n°
27-29	01332
22-26	00388
21	00249
18-20	01332
14-17	00249
12-13	00388
10-11	01332
7-9	00249
4-6	00388
3	01332
1-2	00249

début 34 maille l'air

CONSEILS DE LAVAGE

- Toujours laver à une température la plus chaude possible – en adéquation avec la température recommandée, avec un essorage bref. Utiliser beaucoup d'eau en cas de lavage à la main. Nous recommandons l'utilisation de feuilles de décoloration pour les couleurs sombres.
- Ne pas utiliser de javellisant.
- Ne pas sécher en machine. Sécher à plat.
- Repasser à température basse.
- Nettoyage à sec professionnel au tétrachloroéthylène.
- Ne pas utiliser d'agents blanchissants (ni aucun détergent contenant des agents blanchissants).