

Anchor[®]



Mitenes Circus



AnchorCrafts.com

   @anchorcrafting

Diseñado por Leire Villar

Diseño No.: 0022434-00001-04

MEZ Needlecraft GmbH, 2019. Todos los derechos reservados



Anchor Cotton 'n' Wool 50 g Art. N° 4670004 - *(color n°)

Fácil



20 x 10 cm



1x *01332, 1x *00388; 1x *00249



N° 4,5

MILWARD

MitenesCircus

MUESTRA DE TENSION

18 puntos y 15 vueltas = 10 x 10 cm

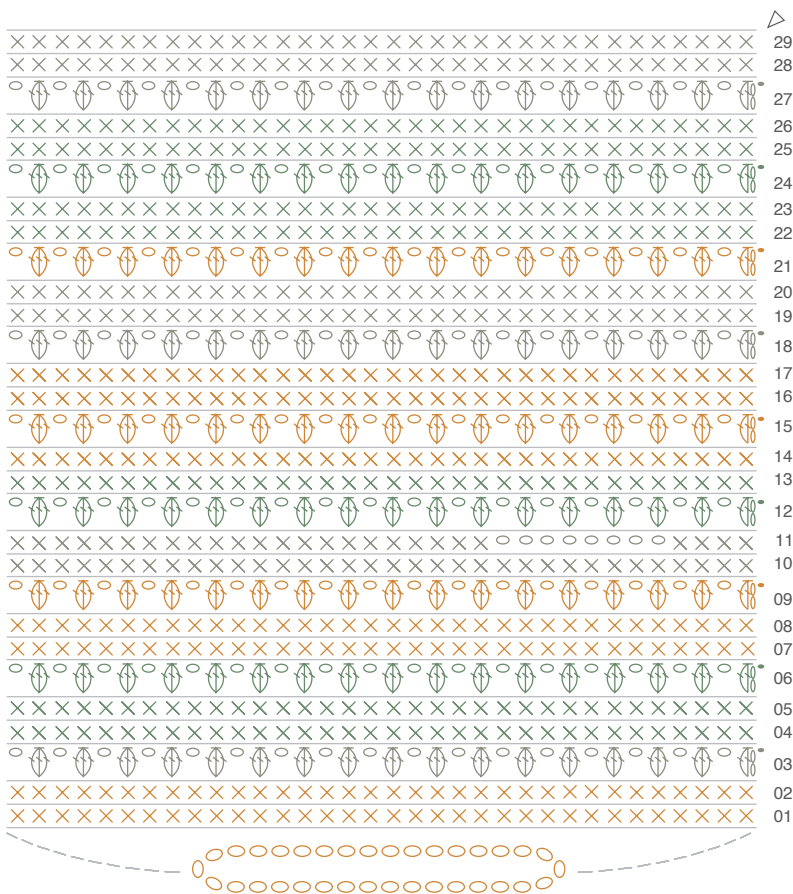
NOTA: Para variar la medida del contorno, trabaja la cadeneta de inicio siempre con números pares

REALIZACIÓN

Comienza tejiendo 34 cadenetas. Junta la última a la primera realizando el primer punto bajo de la vuelta 1. A partir de este momento,

se teje en tubo. Las vueltas de punto bajo se tejen en espiral sin punto de cierre. Las vueltas de punto piña se cierran tejiendo un punto raso en la piña de inicio y subiendo directamente a la vuelta siguiente, sin necesidad de cadeneta. En la vuelta 11 se realiza con cadenetas el ojal para el pulgar. En la vuelta 12 las piñas que quedan encima se trabajan sobre estas cadenetas. Sigue los diagramas correspondientes para cada mano, pues tienen una variación en estas líneas para que la costura quede siempre en la palma de la mano: Diagrama 1 (mano derecha) y Diagrama 2 (mano izquierda). Cuando termines, remata y esconde todos los hilos.

DIAGRAMA 1 - MANO DERECHA



Inicio 34 cadenetas

COLORES

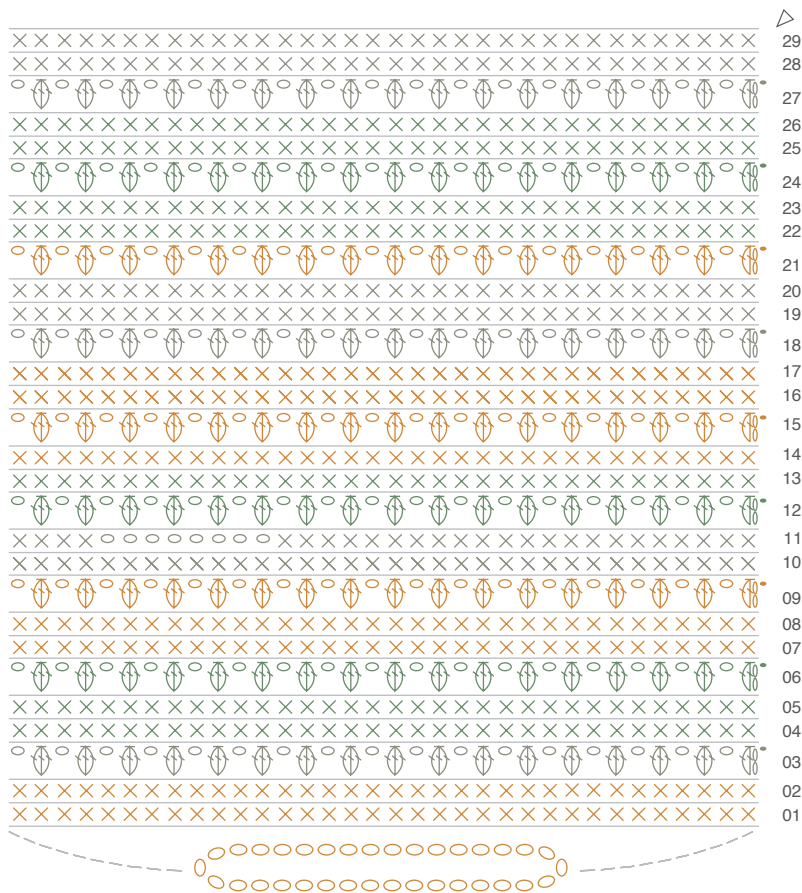
- *01332
- *00388
- *00249

LEYENDA

- final labor
- cadeneta
- punto enano
- punto bajo
- Garbanzo de 3 pa
- Garbanzo de inicio

vlt (s)	color n°
27-29	01332
22-26	00388
21	00249
18-20	01332
14-17	00249
12-13	00388
10-11	01332
7-9	00249
4-6	00388
3	01332
1-2	00249

DIAGRAMA 2 -MANO IZQUIERDA



Inicio 34 cadenetas

vlt (s)	color n°
27-29	01332
22-26	00388
21	00249
18-20	01332
14-17	00249
12-13	00388
10-11	01332
7-9	00249
4-6	00388
3	01332
1-2	00249

RECOMENDACION DE LAVADO

Siempre lave a la temperatura más caliente que sea posible, dentro de la temperatura recomendada, con un centrifugado corto. Use mucha agua si se lava a mano.
 Para colores más oscuros, recomendamos el uso de hojas anti desteñidos.
 No usa blanqueador.
 No secar en secadora. Secar plano sobre una superficie horizontal.
 Planchar a temperatura media.
 Limpieza en seco con tetracloroetileno.
 No utilice blanqueantes ópticos (o cualquier detergente que contenga blanqueantes ópticos).