

Anchor[®]

Rose wrist warmers



AnchorCrafts.com

[f](#) [@](#) [p](#) [@anchorcrafting](#)

Entworfen von by Leire Villar

Design Nr.: 0022434-00001-01

MEZ Needlecraft GmbH, 2022. Alle Rechte vorbehalten.



Anchor Cotton 'n' Wool 50g art. N° 4670004 - *(Farben nr)

Einfach



20 x 10 cm



1x *00078, 1x *00895, 1x *00893



N° 4,5

MILWARD

Rose wrist warmers

MASCHENPROBE

18 feste Maschen und 15 Reihen = 10 x 10 cm

Hinweis: Größe individuell anpassbar, Anzahl der Maschen muss durch 2 teilbar sein.

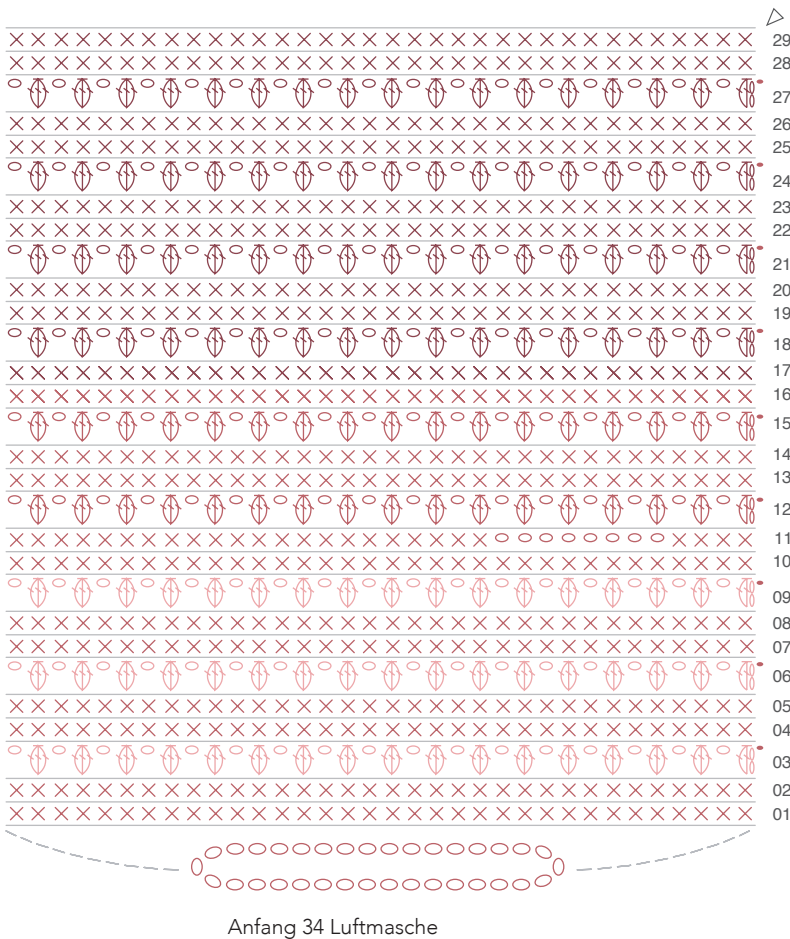
ANLEITUNG

Arbeiten Sie eine Kette mit 34 Luftmaschen. Verbinden Sie die letzte mit der ersten Masche, indem Sie die erste feste Masche der 1. Runde häkeln. Arbeiten Sie in Runden, sodass ein Schlauch entsteht. Runden mit festen Maschen werden spiralförmig gearbeitet und ohne Kettmasche am Rundenende geschlossen.

Die Runden mit den Stäbchen-Noppen, werden mit einer Kettmasche geschlossen. Es ist keine Steigeluftmasche nötig, um dann in die nächste Runde zu gelangen.

In Reihe 11 arbeiten Sie das Daumenloch, indem Sie Luftmaschen häkeln. In Reihe 12 werden die Stäbchen-Noppen in die Luftmaschen gehäkelt. Folgen Sie der Häkelschrift für jede Hand separat, da sie nicht identisch sind: Häkelschrift 1 = rechte Hand, Häkelschrift 2 = linke Hand. Am Ende Faden abschneiden und vernähen.

HÄKELSCHRIFT 1



FARBEN

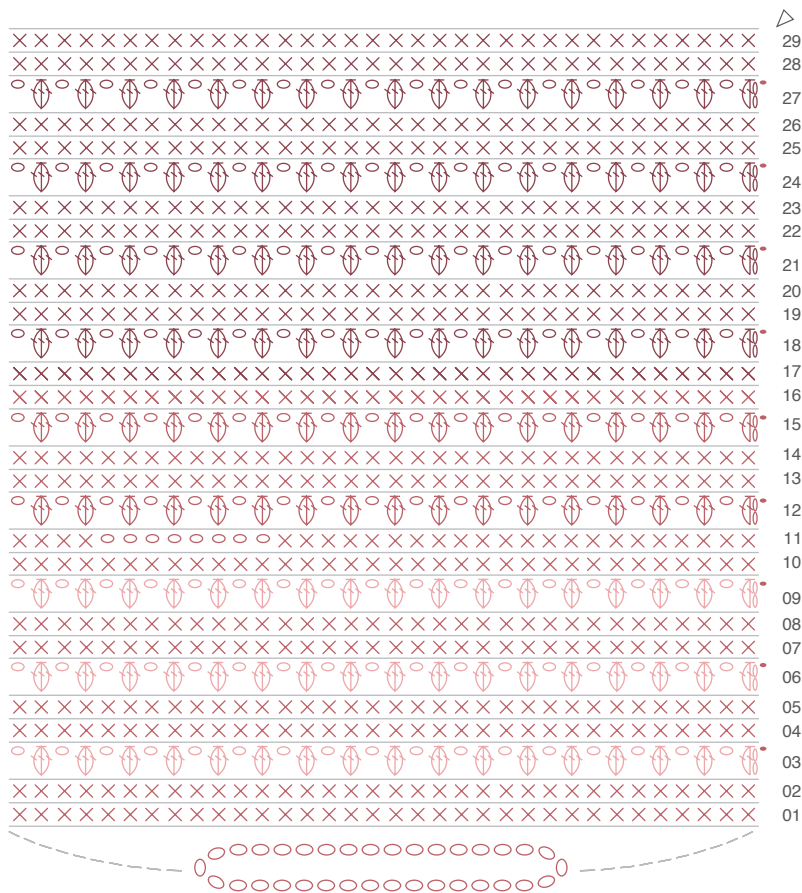
- *00078
- *00895
- *00893

HÄKELLEGENDE

- ▷ Anfang
- Luftmasche
- Kettmasche
- ✕ feste Masche
- Noppe aus 3 Stb
- 2 Anfangs-Luftmasche und 2 Stäbchen in eine Einstichstelle

Runden	Farben nr
17-29	00078
10-16	00895
9	00893
7-8	00895
6	00893
4-5	00895
3	00893
1-2	00895

HÄKELSCHRIFT 2



Anfang 34 Luftmasche

Runden	Farben nr
17-29	00078
10-16	00895
9	00893
7-8	00895
6	00893
4-5	00895
3	00893
1-2	00895

WASCHEMPFEHLUNG

- Immer in so warmem Wasser wie möglich waschen, gemäß der empfohlenen Waschttemperatur, nur kurz schleudern. Bei Handwäsche viel Wasser verwenden.
- Bei dunklen Farben empfehlen wir, ein aFarbfangtuch einzusetzen.
- Nicht bleichen.
- Nicht im Tumbler trocknen. Liegend trocknen lassen.
- Mäßig heiß bügeln/ dämpfen
- Professionelle chemische Reinigung mit Tetrachlorethen
- Keine optischen Aufheller verwenden (auch keine Waschmittel, welche optische Aufheller enthalten).